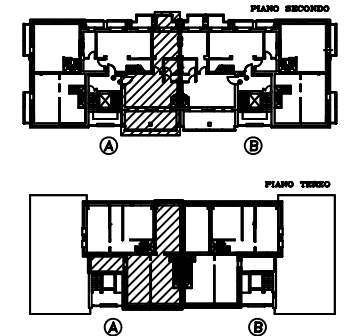
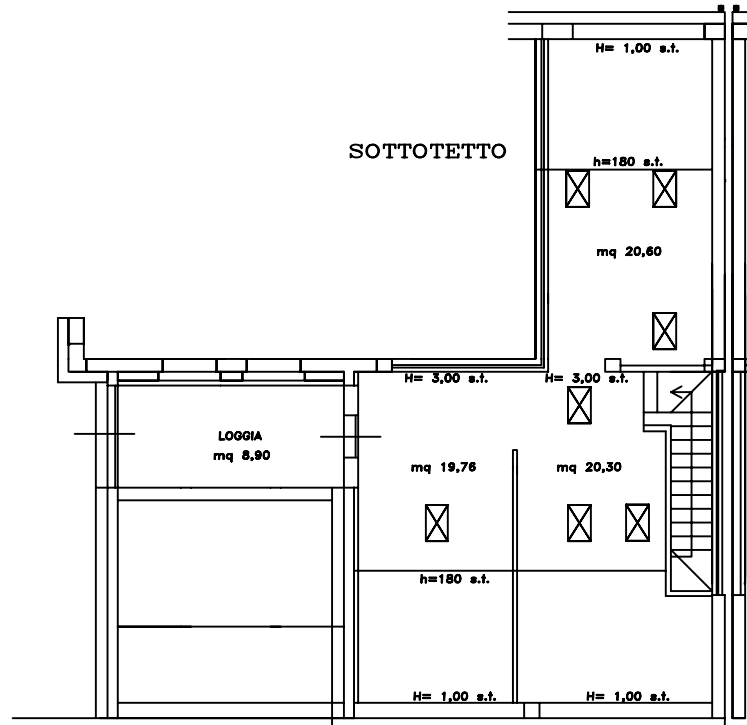
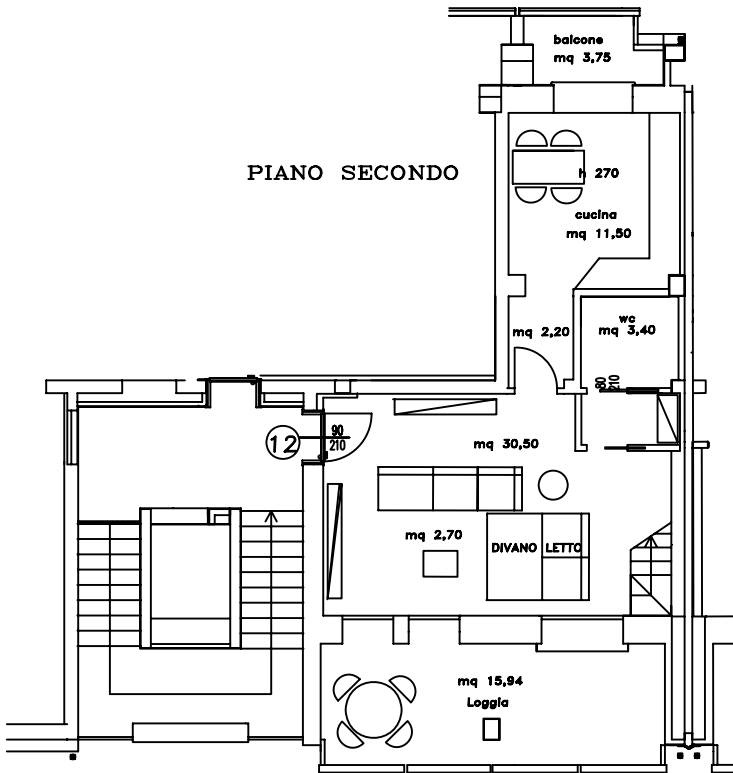


Proprietà : EDILASTRA SNC di Piazza Ing. Pietro & C.
 Impresa di costruzioni : S.I.L.E. srl

complesso "Il Sestile"

EDIFICIO A
 ALLOGGIO 12
 PIANO SECONDO
 PIANO SOTTOTETTO



ALLOGGIO	mq 59,00
SOTTOTETTO 50%	mq 40,00
LOGGIA/ BAL 50%	mq 14,00
tot. commerciale	mq 113,00



N.B. LE PLANIMETRIE POSSONO SUBIRE MODIFICHE IN CORSO DI COSTRUZIONE IN QUANTO VI SONO ELEMENTI ANCORA IN FASE DI DEFINIZIONE PROGETTUALE