

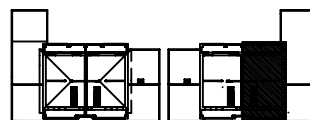
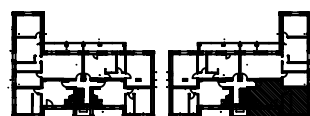
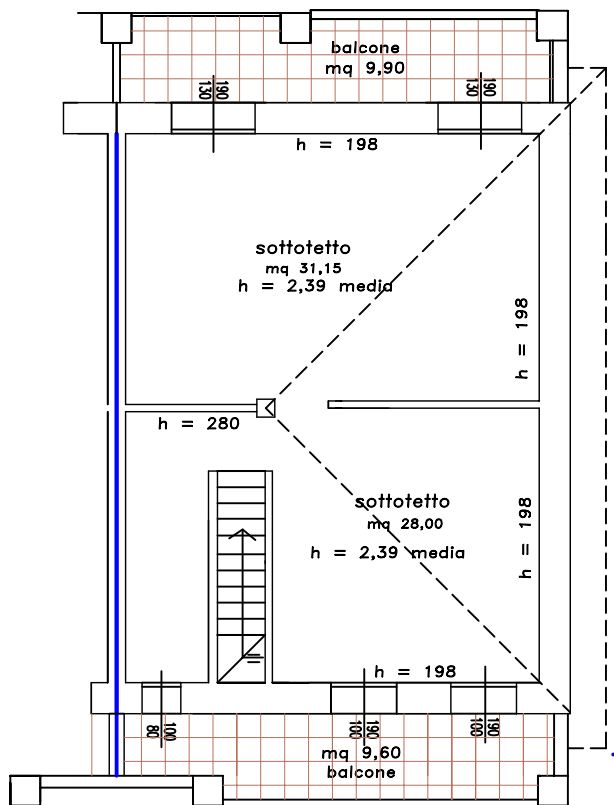
Proprietà : EDILASTRA SNC di Piazza ing. Pietro & C.
 Impresa di costruzioni : SI.LE. srl

residenze "S. REMIGIO"

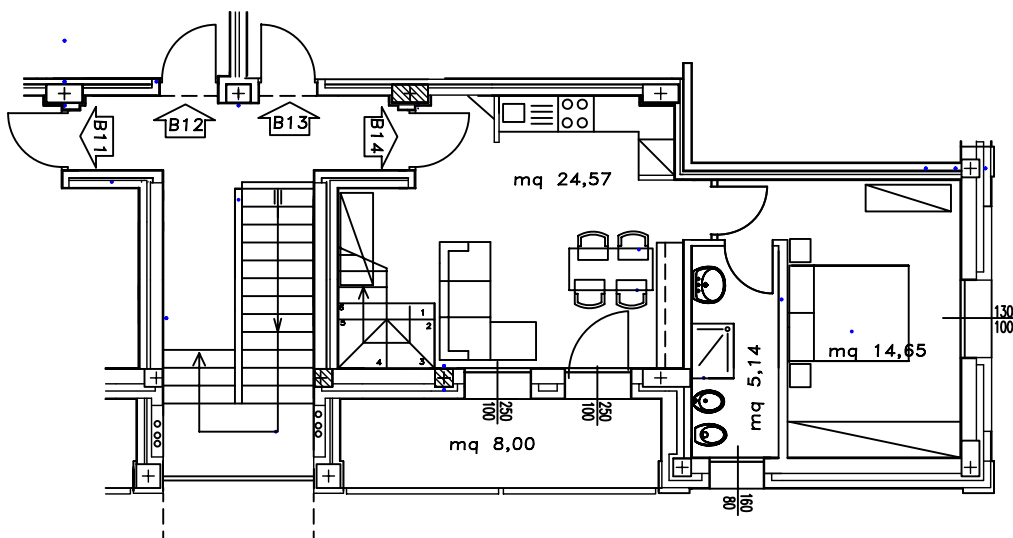
EDIFICIO B

ALLOGGIO B14

PIANO PRIMO



ALLOGGIO	mq 56,50
SOTTOTETTO	mq 77,50
BALCONE 50%	mq 9,80
LOGGIA 50%	mq 4,00
tot. commerciale	mq 147,80



N.B. LE PLANIMETRIE POSSONO SUBIRE MODIFICHE IN CORSO DI COSTRUZIONE
 IN QUANTO VI SONO ELEMENTI ANCORA IN FASE DI DEFINIZIONE PROGETTUALE