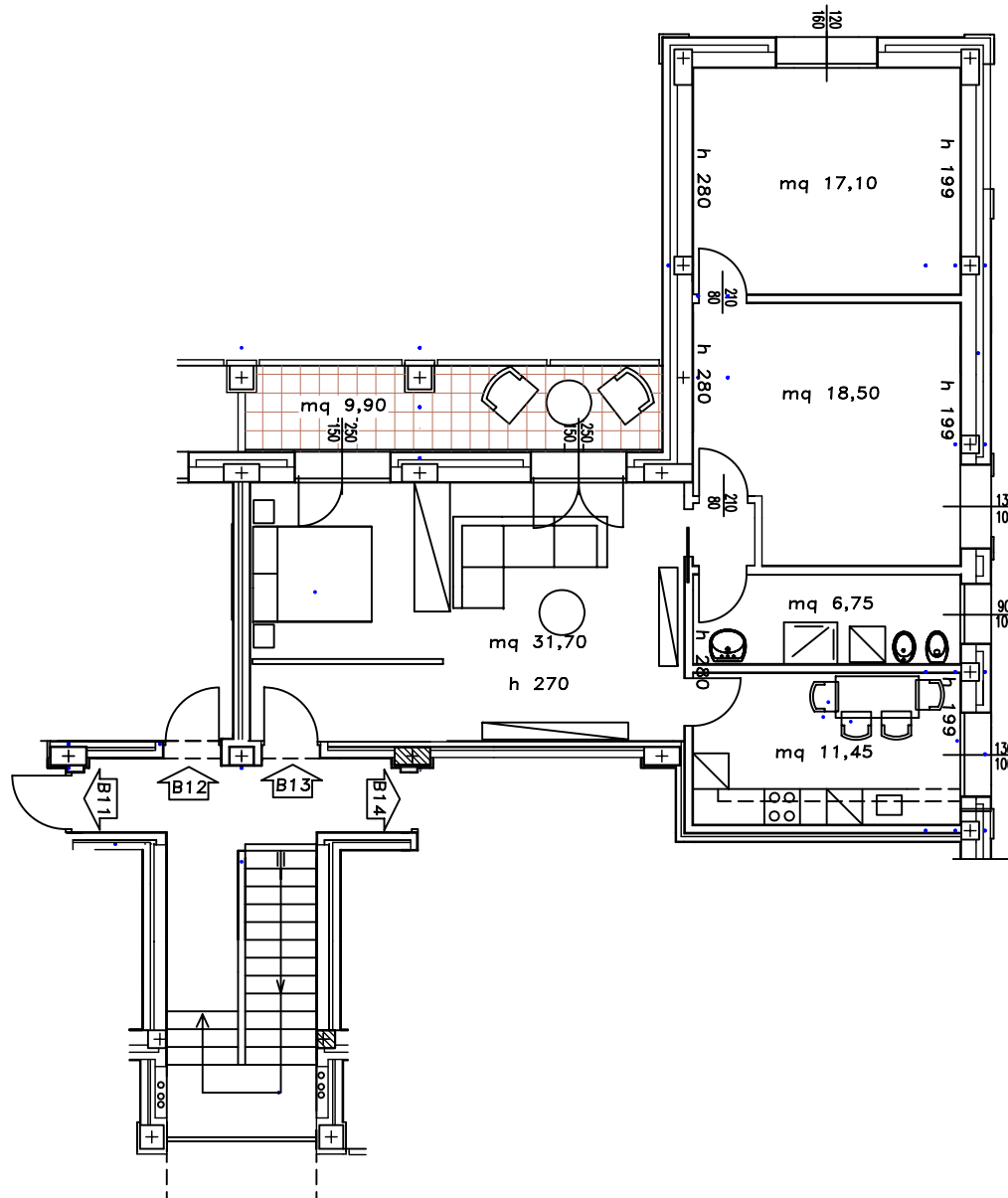
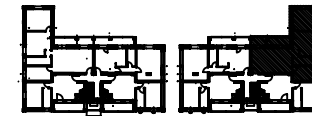


Proprietà : EDILASTRA SNC di Piazza ing. Pietro & C.
Impresa di costruzioni : SI.LE. srl

residenze "S. REMIGIO"

EDIFICIO B
ALLOGGIO B13
PIANO PRIMO



ALLOGGIO	mq 48,20
SOTTOTETTO	mq 61,50
BALCONE 50%	mq 5,00
<hr/>	
tot. commerciale	mq 114,70



N.B. LE PLANIMETRIE POSSONO SUBIRE MODIFICHE IN CORSO DI COSTRUZIONE
IN QUANTO VI SONO ELEMENTI ANCORA IN FASE DI DEFINIZIONE PROGETTUALE