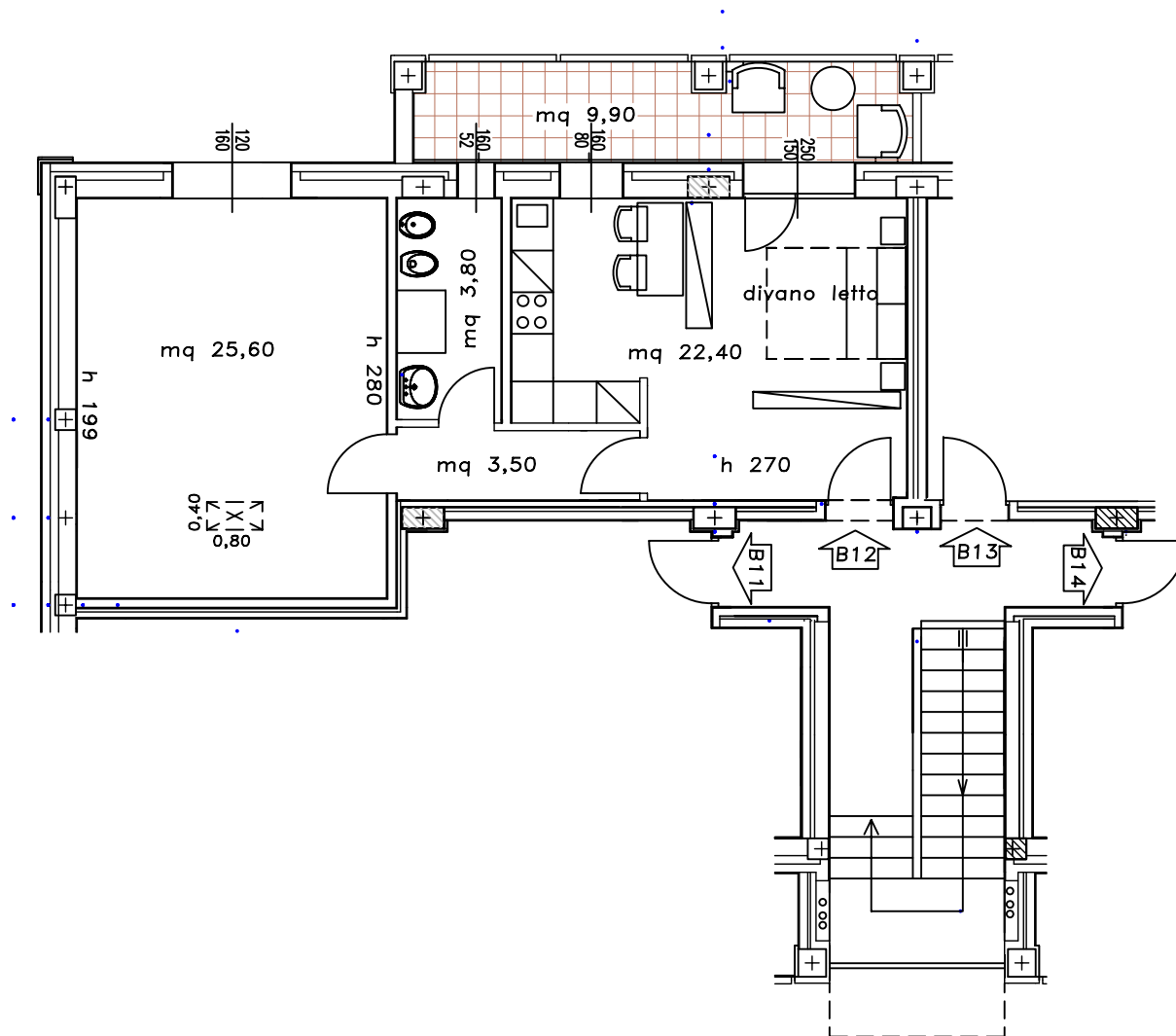
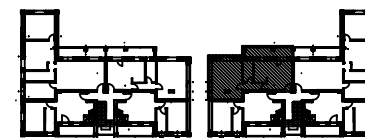


Proprietà : EDILASTRA SNC di Piazza ing. Pietro & C.
Impresa di costruzioni : SI.LE. srl

residenze "S.REMIGIO"

EDIFICIO B
ALLOGGIO B12
PIANO PRIMO



ALLOGGIO	mq 36,50
SOTTOTETTO	mq 33,00
BALCONE 50%	mq 5,00
tot. commerciale	mq 74,50

N.B. LE PLANIMETRIE POSSONO SUBIRE MODIFICHE IN CORSO DI COSTRUZIONE
IN QUANTO VI SONO ELEMENTI ANCORA IN FASE DI DEFINIZIONE PROGETTUALE