

Proprietà :

EDILASTRA SNC

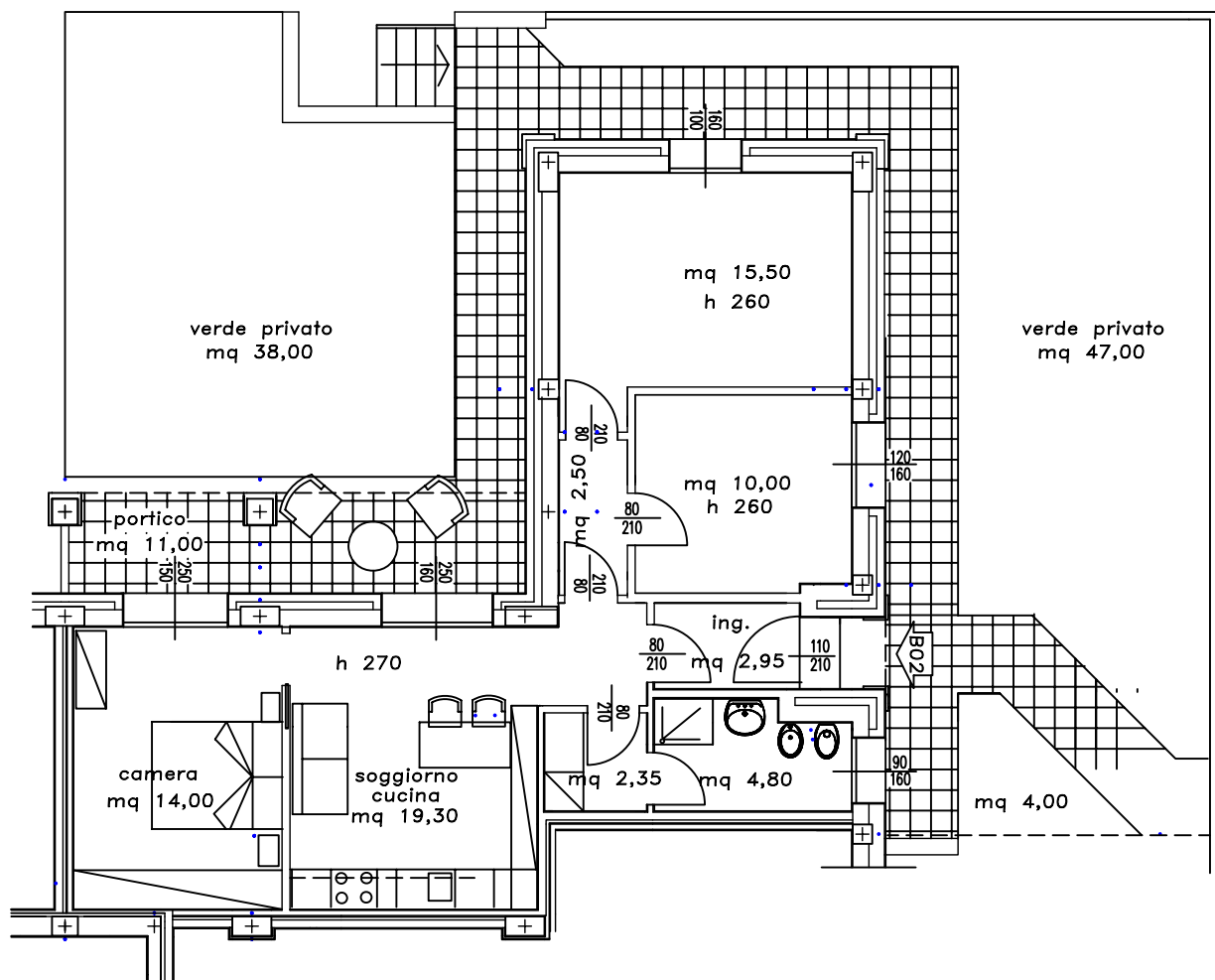
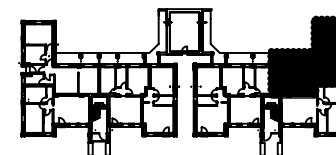
di Piazza ing. Pietro & C.

Impresa di costruzioni :

SI.LE. srl

residenze "S. REMIGIO"

EDIFICIO B
ALLOGGIO B02
PIANO TERRA



ALLOGGIO	mq 54,70
SUP.ACCESSORIA	mq 39,00
PORTICATO 50%	mq 5,50
tot. commerciale	mq 99,20
VERDE PRIVATO	mq 89,00

N.B. LE PLANIMETRIE POSSONO SUBIRE MODIFICHE IN CORSO DI COSTRUZIONE
IN QUANTO VI SONO ELEMENTI ANCORA IN FASE DI DEFINIZIONE PROGETTUALE