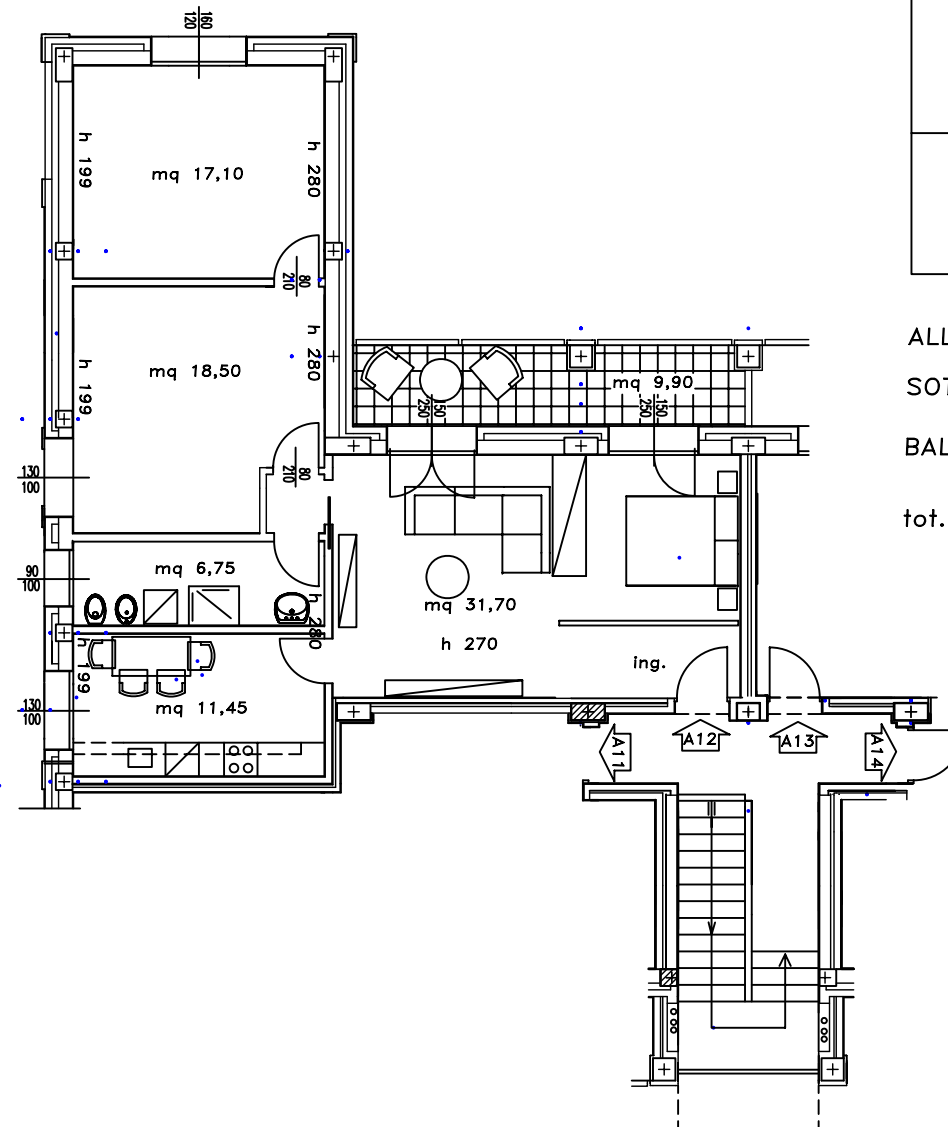
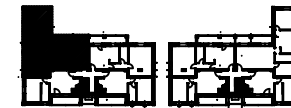


Proprietà : EDILASTRA SNC di Piazza ing. Pietro & C.  
Impresa di costruzioni : SI.LE. srl

residenze "S.REMIGIO"

EDIFICIO A  
ALLOGGIO A12  
PIANO PRIMO



ALLOGGIO mq 48,20  
SOTTOTETTO mq 61,50  
BALCONATA 50% mq 5,00  
tot. commerciale mq 114,70

N.B. LE PLANIMETRIE POSSONO SUBIRE MODIFICHE IN CORSO DI COSTRUZIONE  
IN QUANTO VI SONO ELEMENTI ANCORA IN FASE DI DEFINIZIONE PROGETTUALE