

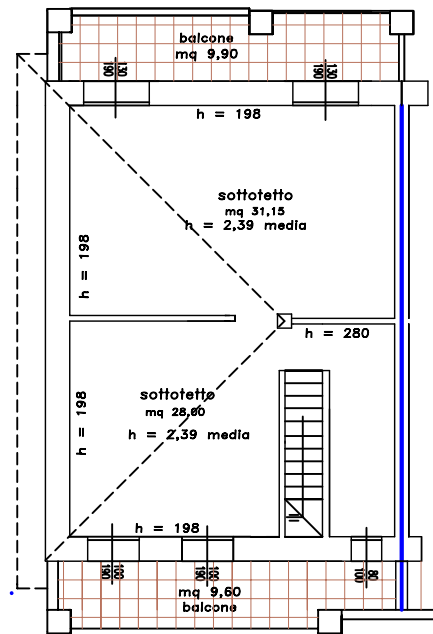
Proprietà :

EDILASTRA SNC

di Piazza ing. Pietro & C.

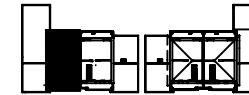
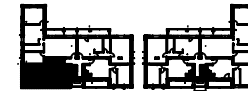
Impresa di costruzioni :

SI.LE. srl

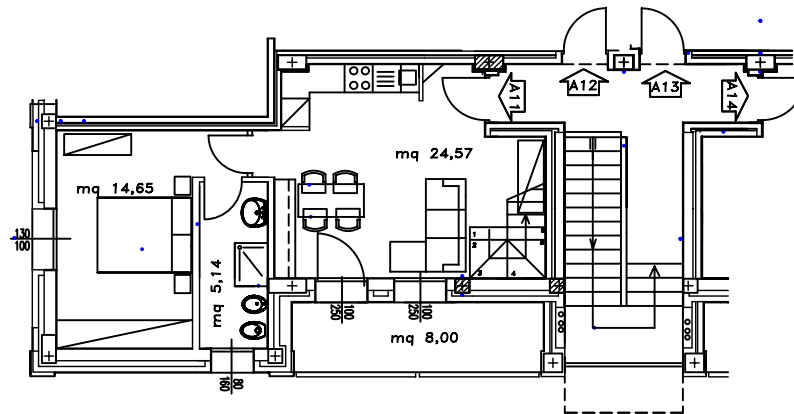


residenze "S.REMIGIO"

EDIFICIO A
ALLOGGIO A11
PIANO PRIMO



ALLOGGIO	mq 56,50
SOTTOTETTO	mq 77,50
BALCONATA 50%	mq 9,80
LOGGIA 50%	mq 4,00
tot. commerciale	mq 147,80



N.B. LE PLANIMETRIE POSSONO SUBIRE MODIFICHE IN CORSO DI COSTRUZIONE
IN QUANTO VI SONO ELEMENTI ANCORA IN FASE DI DEFINIZIONE PROGETTUALE