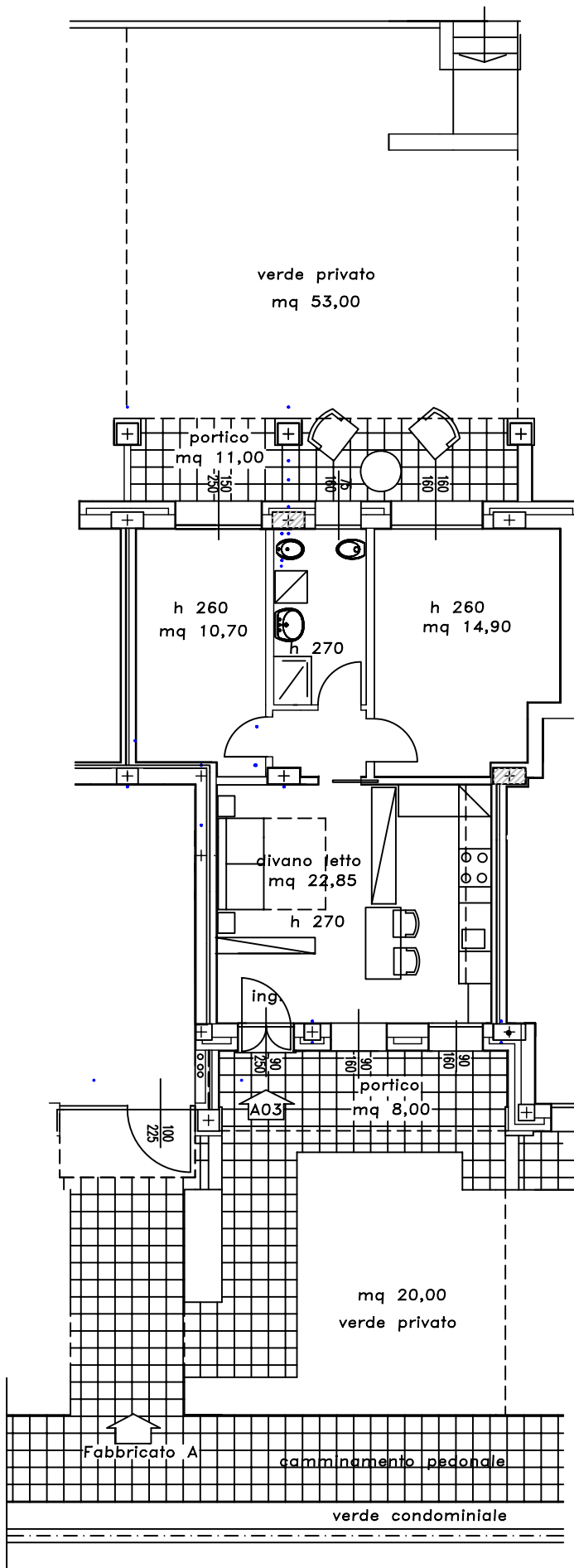
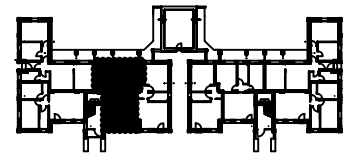


Proprietà : EDILASTRA SNC di Piazza ing. Pietro & C.
 Impresa di costruzioni : SI.LE. srl

residenze "S. REMIGIO"

EDIFICIO A
 ALLOGGIO A03
 PIANO TERRA



ALLOGGIO	mq 39,00
SUP.ACCESSORIA	mq 30,00
PORTICATO 50%	mq 9,50
tot. commerciale	mq 78,50
VERDE PRIVATO	mq 73,00



N.B. LE PLANIMETRIE POSSONO SUBIRE MODIFICHE IN CORSO DI COSTRUZIONE
 IN QUANTO VI SONO ELEMENTI ANCORA IN FASE DI DEFINIZIONE PROGETTUALE